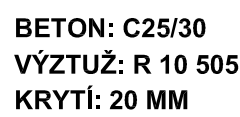
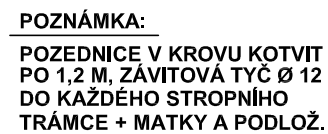


HORNÍ ÚROVEŇ TRÁMŮ - +14,700
 SPODNÍ ÚROVEŇ TRÁMŮ - +14,500

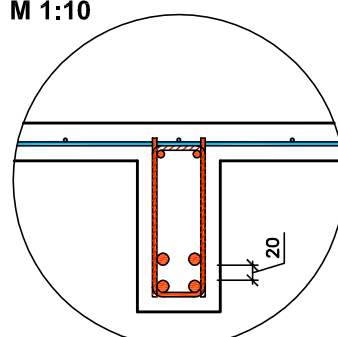


HORNÍ ÚROVEŇ DESKY - +14,750
 SPODNÍ ÚROVEŇ DESKY - +14,700



S

ŘEZ STROP. TRÁMEM VÝŠKY 200 MM



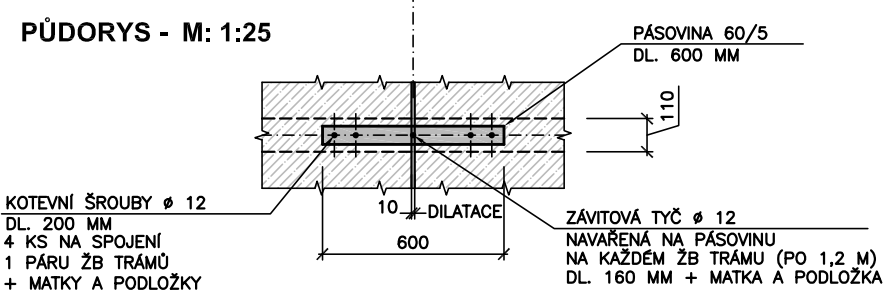
BETON: C25/30
VÝZTUŽ: R 10 505
KRYTÍ: 20 MM

ozn.	NÁZEV	ROZMĚR /MM/	KUSY	JEDN. HMOT. (kg/mb)	CELK. DÉLKA (mb)	CELK. HMOT. (kg)
H9	HLAVNÍ VÝZTUŽ - R Ø 16	7 055	20	1,578	141,10	222,656
H10	HLAVNÍ VÝZTUŽ - R Ø 16	6 405	20	1,578	128,10	202,142
H11	HLAVNÍ VÝZTUŽ - R Ø 16	6 255	20	1,578	125,10	197,408
H12	HLAVNÍ VÝZTUŽ - R Ø 16	5 805	20	1,578	116,10	183,206
R1	ROZDĚLOVACÍ VÝZTUŽ - R Ø 10	7 055	10	0,617	70,55	43,529
R2	ROZDĚLOVACÍ VÝZTUŽ - R Ø 10	6 405	10	0,617	64,05	39,519
R3	ROZDĚLOVACÍ VÝZTUŽ - R Ø 10	6 255	10	0,617	62,55	38,593
R4	ROZDĚLOVACÍ VÝZTUŽ - R Ø 10	5 805	10	0,617	58,05	35,817
TR1	TRÁMINEK- R Ø 6, a=150 MM	490	855 (4740) (3400) (4240) (3040)	0,222	418,95	93,007
TR8	TRÁMINEK- R Ø 6, a=150 MM	470	855 (4740) (3400) (4240) (3040)	0,222	401,85	89,211

1145,088


QZN.	NÁZEV	ROZMĚR /mm/	KUSY	JEDN. HMOT. (kg/m ²)	CELK. PLOCHA (m ²)	CELK. HMOT. (kg)
K26	KARI SÍŤ Ø5, OKA 150x150 MM	2000x3000	24	2,093	144,00	301,392
K26	KARI SÍŤ Ø5, OKA 150x150 MM	1535x3000	4	2,093	18,42	38,553
K26	KARI SÍŤ Ø5, OKA 150x150 MM	1450x3000	2	2,093	8,70	18,209
K26	KARI SÍŤ Ø5, OKA 150x150 MM	865x1450	1	2,093	0,99	2,075
K38	KARI SÍŤ Ø5, OKA 150x150 MM	600x3000	1	2,093	2,42	5,059
K31	KARI SÍŤ Ø5, OKA 150x150 MM	805x2755	1	2,093	2,22	4,642
K31	KARI SÍŤ Ø5, OKA 150x150 MM	655x3000	2	2,093	3,93	8,225
K33	KARI SÍŤ Ø5, OKA 150x150 MM	655x1380	1	2,093	0,90	1,892

ŘEZ - M: 1:25



PÁSOVINA 60/5 DL. 600 MM – POČET KUSŮ CELKEM – 10 KS
KOTEVNÍ ŠROUBY Ø 12 DL. 200 MM – POČET KS CELKEM – 4x10
VČETNĚ MATEK A PODLOŽEK
ZÁVITOVÁ TYČ Ø 12 DL. 160 MM – POČET KUSŮ CELKEM – 10 KS
VČETNĚ MATEK A PODLOŽEK

ZMĚNA: ZÁŘÍ 2013

			
L. BENEŠ, stavební a projekční kancelář			
VED. PROJ.:	ODP. PROJ.:	VYPRACOVAL:	
L. BENEŠ	M. SMUTNÝ	D. PLUHÁŘOVÁ	
OBEC: PLZEŇ	STAVEBNÍ ÚŘAD: PLZEŇ 3		
INVESTOR: PLZEŇSKÝ KRAJ, ŠKROUPOVA 1760/18, 306 13 PLZEŇ		LUBOŠ BENEŠ ČIČKA 279, 332 09 STĚNOVICE IČ: 13882589 - DIČ: 140-5807271008 PROVOZOVNA: ČERNICKÁ 9 A 11 301 36 PLZEŇ	
REKONSTRUKCE OBJEKTU KÚPK JAGELLONSKÁ 13, PLZEŇ I. ARCHITEKTONICKÉ A STAVEBNÍ TECHNICKÉ ŘEŠENÍ STAVEBNÍ KONSTRUKČNÍ ČÁST		RAZÍTKO:	
		DATUM: 05. 2013	
		STUPEŇ: PP	
		Č. ZAKÁZKY: 201302	
VÝTUŽ STROPNÍ KONSTRUKCE NAD 3.NP		FÓRMÁT: 4xA4	
		MĚR.: 1:100	
		Č. VÝKR.: I.13	